

# 臺南市私立南英高級商工職業學校-教職員工及學生健康管理辦法

109年9月04日職業安全衛生委員會訂定

110年11月23日職業安全衛生委員會修定

111年01月20日校務會議修定通過

110學年度第二學期實施

## 壹、目的：

本辦法之訂定為了解校內工作者(如：教職、員工與學生等)身體健康狀況，應做為工作/作業安排之參考，並防止職業病發生，建立完善之健康管理制度以維護校內工作者身心健康。

## 貳、範圍：

本辦法主要適用本校新進、在職、及從事特別危害健康作業之校內工作者(適用公務人員安全及衛生防護辦法者優先從其規定，未有特別規定則仍適用職安法之規定)，在校內作業之非本校工作者於從事特別危害健康作業之健康管理等事宜，將於訂立承攬合約書時另訂之。

## 參、參考文件：

勞工健康保護規則。

## 肆、作業流程：一般及特殊體格檢查及定期健康檢查辦法

### 一、權責：

- (一)職業安全衛生管理之單位或人員：一般體格、特殊體格及定期健康檢查之規劃辦理與檢查結果之通知及保存。
- (二)體格及定期健康檢查執行健檢醫院：執行健康檢查並彙整健康檢查報告作初步統計分析。
- (三)勞工健康服務相關人員：一般體格、特殊體格及定期健康檢查結果之評估、追蹤健康管理與健康指導。

### 二、定義：

#### (一)體格檢查：

- 1.一般體格檢查：為僱用校內工作者時，為識別其工作適性之身體檢查。
- 2.特殊體格檢查：為僱用校內工作者從事特別危害健康作業，就其危害項目實施之身體檢查。

#### (二)定期健康檢查：

- 1.一般定期健康檢查：指非從事特別危害健康作業，且到職日滿一年者之校內工作者，於一定期間所實施之一般健康檢查。
- 2.特殊健康檢查：為從事特別危害健康作業之校內工作者，每年定期或於變更其作業時，依其作業內容之危害項目，實施特定項目健康檢查。

### (三)健康檢查分級管理：

- 1.第一級管理：特殊健康檢查或健康追蹤檢查結果，全部項目正常，或部分項目異常，而經醫師綜合判定為無異常者。
- 2.第二級管理：特殊健康檢查或健康追蹤檢查結果，部分或全部項目異常，經醫師綜合判定為異常，而與工作無關者。
- 3.第三級管理：特殊健康檢查或健康追蹤檢查結果，部分或全部項目異常，經醫師綜合判定為異常，而無法確定此異常與工作之相關性，應進一步請職業醫學科專科醫師評估者。
- 4.第四級管理：特殊健康檢查或健康追蹤檢查結果，部分或全部項目異常，經醫師綜合判定為異常，且與工作有關者。

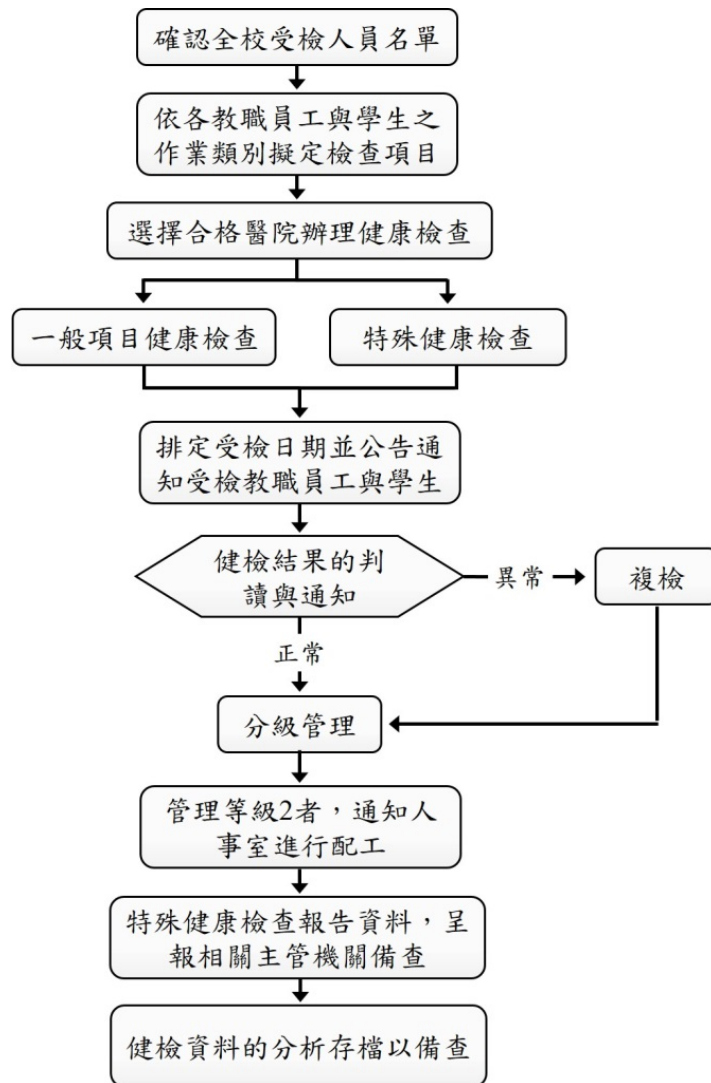


圖 1 一般及特殊定期健康檢查辦法

### 三、檢查種類：

體格檢查、定期健康檢查、特殊作業健康檢查之項目，如表 1 所示。

表 1 健康檢查項目

項次	類別	檢查內容	檢查週期
1	一般體格檢查	a. 作業經歷、既往病史、生活習慣及自覺症狀之調查。	新僱工作者
2	一般作業定期健康檢查	b. 身高、體重、腰圍、視力、辨色力、聽力、血壓及身體各系統或部位之理學檢查。	
		c. 胸部 X 光（大片）攝影檢查。	
		d. 尿蛋白及尿潛血之檢查。	
		e. 血色素及白血球數檢查。	
		f. 血糖、血清丙胺酸轉胺酶(ALT)、肌酸酐(creatinine)、膽固醇、三酸甘油酯、高密度脂蛋白膽固醇、低密度脂蛋白膽固醇之檢查。	
		g. 其他經中央主管機關指定之檢查。	(請依勞工健康保護規則第 15 條之內容辦理填入本欄位)
3	特殊體格檢查 (噪音作業為例)	a. 作業經歷、生活習慣及自覺症狀之調查。 b. 服用傷害聽覺神經藥物(如水楊酸或鏈黴素類)、外傷、耳部感染及遺傳所引起之聽力障礙等既往病史之調查。 c. 耳道理學檢查。	新僱特殊危害作業工作者
4	特殊作業人員定期健康檢查 (噪音作業為例)	d. 聽力檢查(audiometry)。(測試頻率至少為五百、一千、二千、三千、四千、六千及八千赫之純音，並建立聽力圖)。	每年

### 四、健康管理

(一)健康檢查結果紀錄正本除分送個人外，由健檢醫院彙整提送健檢總表，由職業安全衛生管理單位保存，其健檢總表最少保存 10 年。

(二)健檢醫院在健檢後，應彙整校內工作者健康檢查報告並作分析，其分析項目(如表 2 所示)送職業安全衛生管理單位保存。

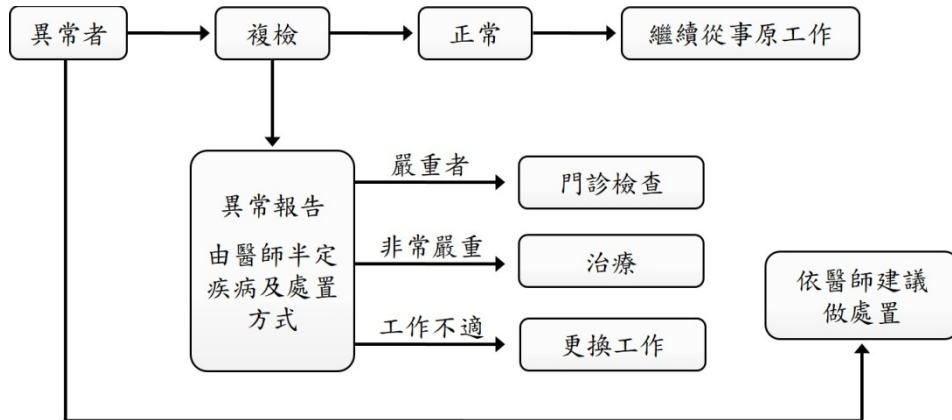
(三)校內工作者經健康檢查後，職業安全衛生管理單位應採取下列措施：

1. 將簽約健檢醫院出具之健康檢查報告轉送校內工作者。
2. 將受檢校內工作者之健康檢查紀錄彙整成冊。
3. 將受檢異常名單追蹤檢查並與健檢醫院持續列管。
4. 校內工作者健康檢查記錄之處理，應考量校內工作者隱私權。

(四)分級健康管理：

1. 校內工作者從事特殊作業之特別危害健康作業時，應建立管理資料及分級實施健康管理。
2. 特別危害健康作業管理資料由職業安全衛生管理單位歸檔保存。

(五)異常者管理流程：



(六)預防：校內工作者經健康檢查後如發現異常者，職業安全衛生管理單位會同勞工健康服務醫護人員依勞工健康管理辦法進行改善。

(七)教育宣導：利用公佈欄張貼有關醫療保健之相關資訊、或利用集會方式對校內人員教育，使了解正確醫療保健觀念。

(八)健康檢查資料分析項目，如表 2 所示。

表 2 健康檢查資料分析項目

分析項目	分析內容
年齡分佈	統計不同年齡之分佈比例(%)
體型資料統計	根據理想體重計算公式，分析體重異常之比例(%) 根據身體質量指數計算，分析理想身體質量指數分布比例(%)
血壓資料統計	收縮壓與舒張壓正常分布比例(%) 收縮壓與舒張壓異常分布比例(%) 高血壓之分佈比例(%)
致病危險因子分布	分析受檢同仁於下列項目中異常分布比例(%) 膽固醇、三酸甘油脂、尿酸偏高、高密度膽固醇偏低、B 型肝炎帶原體重超重、血壓偏高
嚴重異常名單	分析檢查項目中排行前十大異常項目，並統計比例